



Sanierte Doppelhaushälfte mit Garten und Garage in der Kamp-Lintforter Altsiedlung

239.000 €	76 m²	3	327 m²
Kaufpreis	Wohnfläche ca.	Zimmer	Grundstücksfl. ca.

Gewerblicher Anbieter

Lotharstr.
47475 Kamp-Lintfort

Angebot auf immowelt öffnen



<https://www.immowelt.de/expose/2hsee5g> →

Preise & Kosten

Kaufpreis

239.000 €

Provision für Käufer

Alle Daten beruhen auf Angaben des Eigentümers. Wir übernehmen keine Haftung für die Richtigkeit und Vollständigkeit. Irrtum oder Zwischenverkauf bleiben vorbehalten. Die Provision beträgt von beiden Seiten 1,8 % vom Kaufpreis inkl. 19 % MWSt.

Abschreibung/Anlage
Denkmalschutz-Afa

Lage

Kamp-Lintfort liegt am unteren Niederrhein und bietet direkte Verkehrsanbindung zu den Autobahnen A 42, A 57 und über das Autobahnkreuz Moers zur A 40. Somit können Sie alle Metropolen wie Duisburg, Krefeld, Essen oder Oberhausen bequem erreichen.

Hier wohnen Sie zentral – die Stadtmitte ist fußläufig in fünf Minuten erreichbar. Alle Dinge des täglichen Lebens wie Geschäfte, Banken, Apotheken, Ärzte, Schulen und Kindergärten liegen in unmittelbarer Umgebung.

Kamp-Lintfort ist mit der Rhein-Waal Hochschule eine aufstrebende Stadt und bietet viele attraktive Freizeit- und Erholungsmöglichkeiten. Der Golfplatz und das Kloster-Kamp sind ein besonderer Anziehungspunkt ebenso die neu angelegte Freizeitanlage Quartiersplatz, an der ehemaligen Zeche Friedrich-Heinrich.

Das Haus

Geschosse	Baujahr	Bezug
1 Geschoss	1912	nach Absprache

- ✓ Zustand: gepflegt
- ✓ teilweise unterkellert
- ✓ Garten
- ✓ 1 Stellplatz: Garage
- ✓ Bad mit Fenster und Dusche
- ✓ Böden: Fliesenboden, Laminat
- ✓ Fenster: Holzfenster, Kunststofffenster

Energie & Heizung Gesponsert ⓘ

ⓘ Energieausweis: für diesen Gebäudetyp nicht notwendig

Weitere Energiedaten

Energieträger

Öl

Heizungsart

Zentralheizung

Details

Objektbeschreibung

Dieses Haus wurde in der Kamp-Lintforter Altsiedlung 1912 errichtet (hier besteht eine Gestaltungssatzung). In den folgenden Jahren wurden die notwendigen Instandhaltungsmaßnahmen getroffen. Durchgreifender saniert wurde von dem derzeitigen Eigentümer im Jahr 2012 (Fenster in EG, komplette Elektroinstallation, alle Wasserleitungen und Dacherneuerung mit Dämmung, neue Heizungsanlage, Hersteller: Wolff).

Die Raumaufteilung:

EG: Wohnzimmer mit angrenzender Küche und Bad

OG: zwei Schlafräume
(s. Grundrisse unter Dokumente)

Ein ansprechender Eingangsbereich mit Hoffläche, Garage und Garten vervollständigen das Kaufangebot.

Weitere Informationen

Infos:

Der Verkauf erfolgt in Kooperation mit ARA Kreativfabrik, Rundstr. 1a, 47475 Kamp-Lintfort, Tel.: 02842 – 903 2864, Ansprechpartnerin: Frau Heike Schreier.

Ein Energieausweis ist in Arbeit und wird nachgereicht.

Stichworte

Versorgung: Städtische Wasserversorgung, Städtische Stromversorgung

Sonstiges: frei werdend

Anbieter der Immobilie



Immobilien Gisela Bohlien

Im Torfgrund 13,
47475 Kamp-Lintfort

Frau Gisela Bohlien
Dein Ansprechpartner

Telefon: 02842/3399652

Telefon: 01573/2529526

Angebot auf immowelt öffnen



<https://www.immowelt.de/expose/2hsee5g> →

Alle Bilder



Eingangsbereich Hof



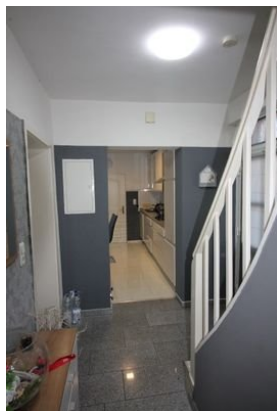
Eingang



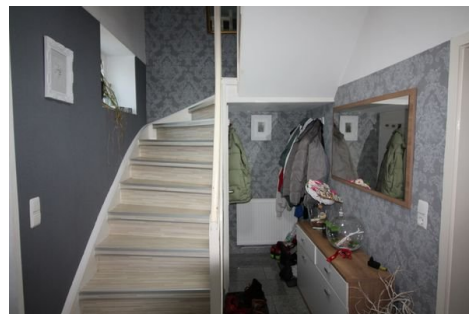
Wohnzimmer



Wohnzimmer



Diele



Diele Treppe zum OG



Küche



Küche



Bad



Zugang OG



Eingang OG



Schlafzimmer



Kinderzimmer



Kinderzimmer



Garten



Garten